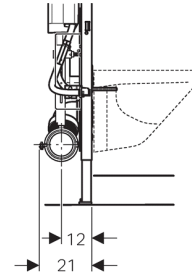
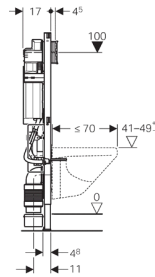
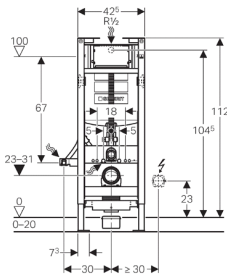


Geberit Duofix element voor wand-wc, 112 cm, met Sigma inbouwreservoir 12 cm, barrièrevrij, wc, in hoogte verstelbaar



Toepassing

- Voor droogbouw
- Voor inbouw in deelhoge of ruimtehoge voorzetwandinstallaties
- Voor inbouw in ruimtehoge installatiewanden
- Voor inbouw in deelhoge of ruimtehoge Geberit Duofix systeemwanden
- Voor inbouw in Geberit GIS draagconstructies voor voorwand
- Voor barrièrevrij bouwen geschikt
- Voor wand-wc's met aansluitmaten conform EN 33:2011
- Voor verlengde wand-wc's tot 70 cm
- Voor 1-toets, 2-toets of spoel-stop spoeling
- Voor vloeropbouw 0-20 cm
- Niet geschikt voor Geberit bedieningsplaten Sigma60

Eigenschappen

- Zelfdragend frame met poedercoating
- Frame voorbereid voor ondersteuning bij wc-keramiek met klein contactoppervlak
- Framebreedte gereduceerd voor plaatsing van grepen en armsteunen naast het installatie-element
- Wc-keramiek in de afgebouwde badkamer achteraf in hoogte verstelbaar, 41-49 cm vanaf afgewerkte vloer
- Steunpoten verzinkt, verstelbaar 0-20 cm
- Zelf remmende steunpoten
- Vloerbevestigingsconsole draaibaar, diepte passend aan de inbouw in U-profielen UW 50 en UW 75 en Geberit Duofix systeemprofielen
- Aansluitbocht uittrekbaar
- Aansluitbocht verticaal en horizontaal aan het element monteerbaar
- Bevestiging aansluitbocht geluidsgeïsoleerd
- Inbouwreservoir met frontbediening, geïsoleerd tegen condensatie
- Bij fabrieksinstelling direct naspoelen mogelijk
- Montage- en onderhoudswerkzaamheden aan het inbouwreservoir zonder gereedschap
- Wateraansluiting achter of boven in het midden
- Sparingkoker beschermt tegen vochtigheid en vuil
- Sparingkoker inkortbaar
- Uitgerust met mantelbuis voor toevoerleiding voor de aansluiting van Geberit AquaClean douchewc's

Technische gegevens

Stromingsdruk	0,1-10 bar
Min. stromingsdruk	0,5 bar
Maximale watertemperatuur	25 °C
Fabrieksinstelling spoelhoeveelheid	6 en 3 l
Instelbereik grote spoeling	4,5 / 6 / 7,5 l
Instelbereik kleine spoeling	3-4 l
Berekende volumestroom	0,11 l/s

Leveringsomvang

- Wateriaansluiting R 1/2, geschikt voor MeplaFix, met geïntegreerde hoekstopkraan en handwiel
- Sparingkoker
- 2 beschermstoppen
- Aansluitset voor wc, ø 90 mm
- Aansluitbocht 90° van PE-HD, ø 90 mm
- Overgangsmof van PE-HD, ø 90 / 110 mm
- 2 draadstangen M12
- Sparingkoker voor verstelbereik van spoelbocht en aansluitbocht
- Inbouwdoos voor boorgat ø 68 mm, voor elektrische aansluiting
- Bevestigingsmateriaal

Artikel

Art. nr.

111.396.00.5

Toebehoren

- Overzicht van de toebehoren: Geberit Duofix elementen voor wc's
- Afdekplaat met geluidsisolatieset, voor Geberit Duofix element voor wand-wc, wc in hoogte verstelbaar